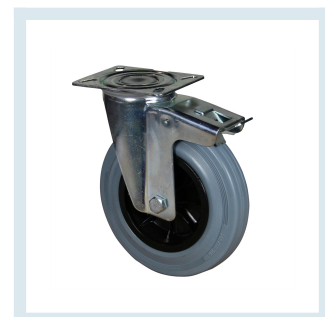




Ruota ø80x35 Gomma Antimacchia - Supporto Rotante con Freno

Immagini prodotto



Descrizione

Anello: Ruota con rivestimento in gomma piena grigia antimacchia , durezza 83 Shore A.
Contenuto rumore di scorrimento
Idoneo anche all'uso su pavimenti delicati grazie all'anello in gomma grigia antitraccia
Centro ruota: in polipropilene di prima qualità resistente alla rottura, colore nero
Scorrimento: foro passante
Supporto tipo medio, zincato
Freno anteriore a bloccaggio totale (ruota e parte rotante)

Temperatura di utilizzo - 20 + 60° C (sopra i 30° diminuiscono le portate)

Informazioni Aggiuntive

Consegna	3 giorni
Colore	GRIGIO
Diametro Ruota (mm)	80
Diametro Ruota in mm	80
Diametro Foro Ruota (mm)	12
Lunghezza Mozzo (mm)	39
Fascia (mm)	30
Supporto	Girevole a Piastra con Freno
Altezza supporto (mm)	123
Dimensioni piastra (mm)	100x80
Interasse fori (mm)	80x60
Diametro foro piastra (mm)	9
Disassamento (mm)	41
Peso	0.93
Portata Ruota (kg)	70
Tipo Superficie	Asfalto, Cemento, Cemento Resinato, Gres, Piastrelle

Breve Descrizione

Portata Dinamica Kg: 70