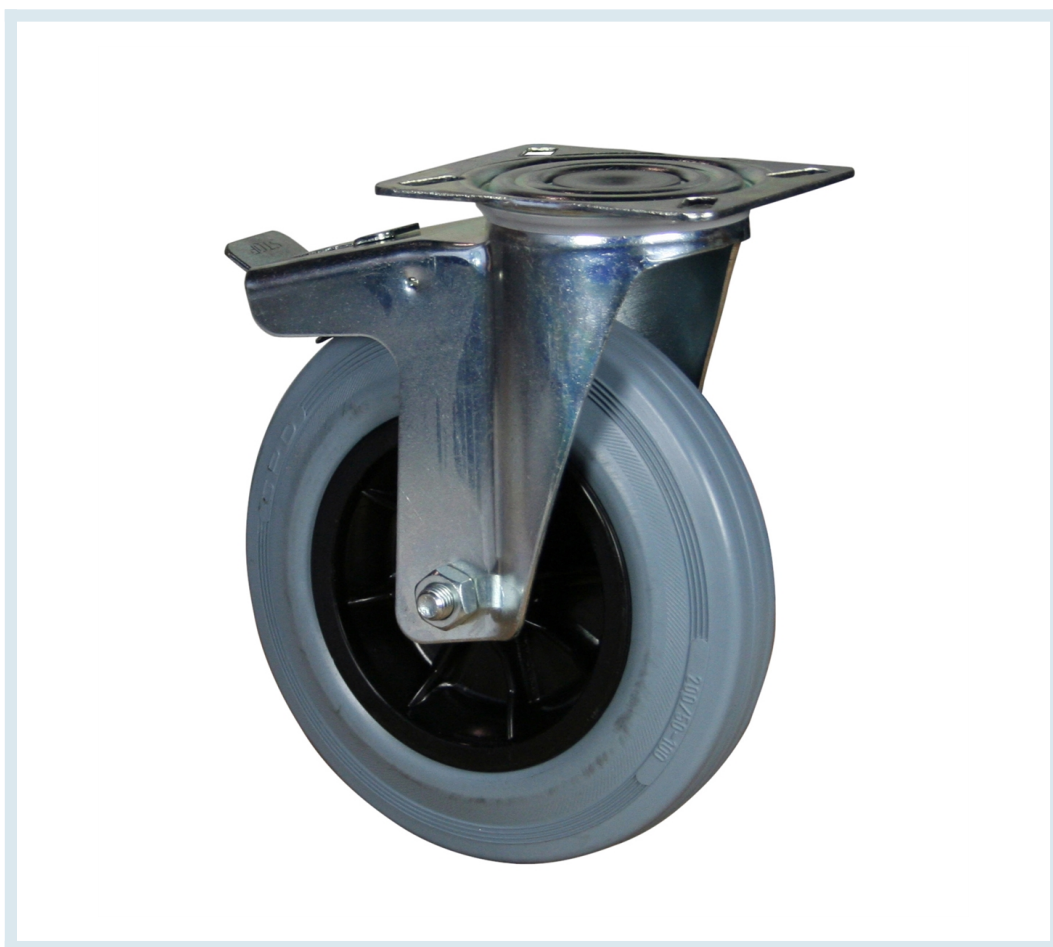




## Ruota ø150X40 Gomma Antimacchia - Supporto Rotante con Freno

### Immagini prodotto



### Descrizione

Anello: Ruota con rivestimento in gomma piena grigia antimacchia , durezza 83 Shore A.

Contenuto rumore di scorrimento

Idoneo anche all'uso su pavimenti delicati grazie all'anello in gomma grigia antitraccia

Centro ruota: in polipropilene di prima qualità resistente alla rottura, colore nero

Scorrimento: foro passante

Supporto tipo medio, zincato, girevole, con dispositivo anteriore di bloccaggio.

Temperatura di utilizzo - 20 + 60° C (sopra i 30° diminuiscono le portate)

## Informazioni Aggiuntive

---

Consegna	2 giorni
Colore	GRIGIO
Diametro Ruota (mm)	150
Diametro Ruota in mm	150
Diametro Foro Ruota (mm)	15
Lunghezza Mozzo (mm)	48
Fascia (mm)	40
Supporto	Girevole a Piastra con Freno
Altezza supporto (mm)	179
Dimensioni piastra (mm)	115x85
Interasse fori (mm)	80x60
Diametro foro piastra (mm)	9
Disassamento (mm)	45
Peso	1.8
Portata Ruota (kg)	130
Tipo Superficie	Asfalto, Cemento, Cemento Resinato, Gres, Piastrelle

## Breve Descrizione

---

Ruota uso interno per superfici di transito delicate  
Portata Dinamica Kg: 130