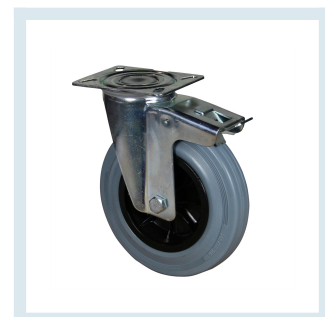




## Ruota ø160X40 Gomma Antimacchia - Supporto Rotante con Freno

### Immagini prodotto



### Descrizione

Anello: Ruota con rivestimento in gomma piena grigia antimacchia , durezza 83 Shore A.

Contenuto rumore di scorrimento

Idoneo anche all'uso su pavimenti delicati grazie all'anello in gomma grigia antitraccia

Centro ruota: in polipropilene di prima qualità resistente alla rottura, colore nero

Scorrimento: foro passante

Supporto tipo medio, zincato, girevole, con dispositivo anteriore di bloccaggio.

Temperatura di utilizzo - 20 + 60° C (sopra i 30° diminuiscono le portate)

Indicate per carrelli con carichi leggeri, anche in presenza di ostacoli e per impieghi misti interni-esterni. Adatte anche ad uso su pavimentazioni delicate e in ambienti domestici/istituzionali. Esempi di applicazioni consigliate: carrelli portabagagli, carrelli ospedalieri, carrelli archivio

## Informazioni Aggiuntive

Consegna	2 giorni
Colore	GRIGIO
Diametro Ruota (mm)	160
Diametro Ruota in mm	160
Diametro Foro Ruota (mm)	20
Lunghezza Mozzo (mm)	58
Fascia (mm)	40
Supporto	Girevole a Piastra con Freno
Altezza supporto (mm)	179
Dimensioni piastra (mm)	135x110
Interasse fori (mm)	105x80
Diametro foro piastra (mm)	11
Disassamento (mm)	53
Peso	2.5
Portata Ruota (kg)	140
Tipo Superficie	Asfalto, Cemento, Cemento Resinato, Gres, Piastrelle

## Breve Descrizione

Ruota uso interno per superfici di transito delicate  
Utilizzabile per carrelli ospedalieri, carrelli ufficio, carrelli archivi  
Portata Dinamica Kg: 140